



# BLUESOUND

---

## PROFESSIONAL

### **Bluesound Professional verkündet die Marktverfügbarkeit von Streamer, Verstärker, Lautsprecher, Steuerungen und Zubehör**

Mit Spannung erwartete, revolutionäre kommerzielle Audioprodukte jetzt auch in Deutschland erhältlich

**TORONTO, KANADA, 17. DEZEMBER 2019** - Bluesound Professional, die Premium Distribution von Audio-Eco-Systemen für gewerbliche Räume, kündigte heute die flächendeckende Marktverfügbarkeit seiner mit Spannung erwarteten Produktreihe für kommerzielles Audio-Streaming an.

Die Marktverfügbarkeit von Streamern, Verstärkern, Lautsprechern, Controllern und Zubehör ist zu Beginn des neuen Kalenderjahres angekündigt. "Es ist sehr erfreulich zu sehen, dass die Produkte nun bei den Distributoren weltweit lagernd sind und gleichzeitig das Distributionsnetzwerk gewachsen ist", sagt Graeme Harrison, Vizepräsident und General Manager von Bluesound Professional. "Das ist für eine neue Marke wie unsere ein großer Meilenstein und wir freuen uns weiterhin über die rasante Marktentwicklung im Bereich kommerzielles Audiostreaming, den wir jetzt mit einem vollständig abgerundeten Produkt-Portfolio beliefern können."

Im Kern verfügen die Bluesound Professional Produkte über die bewährte BluOS Multi-Zonen-Audio Content Management Schnittstelle. Diese ist nahtlos in die, für eine Vielzahl spezieller Anwendungen entwickelte, Hardware integriert worden und stellt eine störungsfreie Übertragung für kommerzielle Anwendungen zu Verfügung.

Bluesound Professional Produkte sorgen in einer Vielzahl kommerzieller Anwendungen für ein perfektes Audioerlebnis, z.B. in Restaurants, Bars, Cafés, Hotels, Fitnessstudios, Einkaufszentren und weiteren ähnlichen Einrichtungen.

# BLUESOUND PROFESSIONAL's WICHTIGSTE PRODUKTVORTEILE

## HARDWARE

Grundsätzlich enthalten alle Bluesound Professional Produkte folgende **Hardware**-Features:

- Streamer und Verstärker passen in 19"-Racksysteme, zusätzlich werden Lautsprecher und Bedienfelder mit eleganten Wandhalterungen ausgeliefert, welche einfach zu montieren sind
- Eine Vielzahl von Ein- und Ausgängen, einschließlich sicherer Phoenix-Stecker für symmetrische analoge Line-Ausgänge, symmetrische Mikrofon/Line-Eingänge, GPI 12V Steuerkontakte, IR und System-Interrupt.
- eine verkabelte zuverlässige Gigabit- Netzwerkverbindung (RJ 45).
- Schutz vor unbefugter Systemnutzung

## BluOS SOFTWARE-PLATTFORM

Grundsätzlich enthalten alle Bluesound Professional Produkte folgende **Software**-Features:

- Einfache Installation mit Network-Discovery, Geräte-Selbsterkennung und Anleitung zur Einrichtung, individuelle Anpassungsoptionen, Sperrereinstellungen mit kennwortgeschützten Konten.
- BluOS ermöglicht eine praktisch unbegrenzte Anzahl mit hochauflösenden Audio-Zonen und die Interoperabilität zwischen allen BluOS-fähigen Geräten innerhalb des BluOS ecoSystems.
- Natives Streaming von SoundMachine, einem kommerziellen Streamingdienst, sowie von fast allen anderen beliebten Musik-Streaming-Diensten.
- Zahlreiche Steuerungsoptionen, einschließlich Wandsteuerungsfelder, IR-Fernbedienung, PC oder Mac, intelligente Apps für iOS oder Android sowie fertige Software Module für Mediensteuerungen von Crestron, KNX, etc...

## STREAMER

Ein Streamer ist der zentrale Block eines Bluesound Professional Systems - Ergänzung neuer oder bestehender Installationen mit einstellbaren, in Zonen aufteilbare Audio-Streaming-Funktionen.

### *B100S BluOS Network Streaming Player*

Der B100S ist ein 19" fähiger, 1-Zonen Streamer, der entweder mit einem Verteilverstärker mit passiven Lautsprechern oder direkt mit Aktivlautsprechern verbunden werden kann. Mit dem optionalen RM100- können bis zu drei B100S-Einheiten in einer Höheneinheit im Rack installiert werden.



*B100S BluOS Network Streaming Player, front and rear view*

### *B400S 4-Zonen-BluOS-Netzwerk-Streaming-Player*

Dieses schlanke, 1HE Player kann die verschiedensten Audioinhalte in bis zu 4 Zonen streamen und entweder mit Mehrzonenverstärkern mit passiven Lautsprechern oder direkt mit Aktivlautsprechern verbunden werden.



*B400S 4-Zone BluOS Network Streaming Player, front and rear view*

## VERSTÄRKER

### A860 und B160S Verstärker

Der A860 ist ein traditioneller professioneller 8-Kanal-Verstärker, der als praktische Mehrkanallösung für die Streamer entwickelt wurde.



*A860 8-Channel Power Amplifier, front and rear view*

Der **B160S** hingegen ist ein sehr kompakter 2-Kanal-Verstärker mit integriertem BluOS-Player, der das gestreamte Audio in einer Stereo-Zone abspielen kann. Bis zu sechs B160S mit jeweils 3HE passen nebeneinander in ein 19"-Rack



*B160S BluOS Streaming Stereo Amplifier, front and rear view, and 6 units in RM 160 rack accessory*

## LAUTSPRECHER

Die Bluesound Professional Lautsprecher sind einzigartig und enthalten in jedem Gerät einen B100S BluOS Network Streamer, was sie zu den vielseitigsten Geräten der Produktpalette von BLUESOUND macht. Mit Quellenauswahl, Wiedergabesteuerung und Gruppierung über die Software, sowie integriertem Verstärker und DSP im Lautsprecher, wird jeder Lautsprecher zu einer All-in-One-Lösung für die Audio-Verteilung. In kleineren Installationen wird eine Verteilmatrix mit DSP komplett überflüssig.

### BSP125 Compact Powered Streaming Speaker



Ausgestattet mit einem kräftigen 3,5" (89 mm) Langhub-Tieftöner und einer 1" (25,4 mm) Hochtonkalotte, ist der preisgekrönte BSP125 mit 25W ein effizienter, aktiver Lautsprecher mit eingebauter DSP für EQ und andere Audiofunktionen. Er ist BluOS-fähig und kann sich mit netzwerkfähigen Musikquellen verbinden und mit anderen BluOS-Geräten im selben Netzwerk kommunizieren. Mit einem für seine Größe überraschend voluminösen Klangbild über den gesamten Frequenzbereich (45Hz bis 20kHz) sowie einer THD+N von nur 0,003% bei voller Leistung, ist der BSP125 ein vielseitig einsetzbarer Premium-Lautsprecher für jede kommerzielle Installation. Der BSP125 kann auf einem Regal installiert oder mit einer optionalen Halterung an Decke oder Wand montiert werden. Erhältlich in schwarz oder weiß.

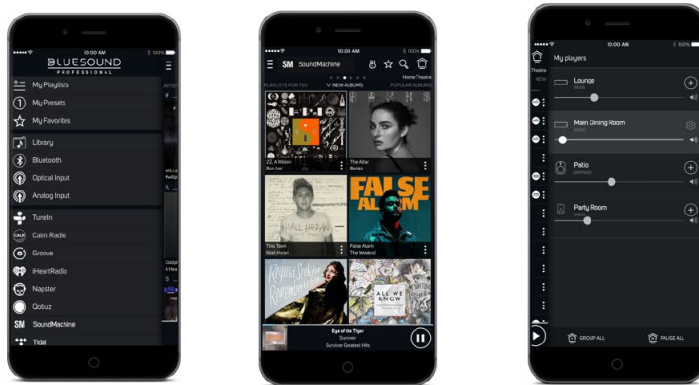


*BSP125 BluOS Streaming Speaker, front and rear view, black and white finishes*

## STEUERUNGEN

### BluOS Controller App

Bluesound Professional Produkte können mit der kostenlosen BluOS Controller App für Windows- und Mac-PCs, für mobile Geräte mit iOS- und Android als auch für viele Drittanbieter-Systeme gesteuert werden. Mit einer intuitiven Benutzeroberfläche und umfangreichen Anpassungsmöglichkeiten bietet die BluOS Controller App eine komfortable und facettenreiche Systemsteuerung.



*BluOS Controller app; (L) Navigation Drawer for source selection and global settings; (C) Playlist in album view; (R) Player Drawer for zone selection and grouping*

### CP100 Wandsteuerung

Für diejenigen, die es vorziehen mit Hardware-Steuerungen zu arbeiten, ist die CP100 ein flaches, beleuchtetes, berührungsempfindliches Wandsteuergerät. Passend auch für deutsche Installationsbuchsen. Ausgestattet mit PoE, ist es einfach zu installieren und mit dem Netzwerk zu verbinden. Die Steuerung kann zum Schutz vor unbeabsichtigter oder unbefugter Benutzung gesperrt werden.

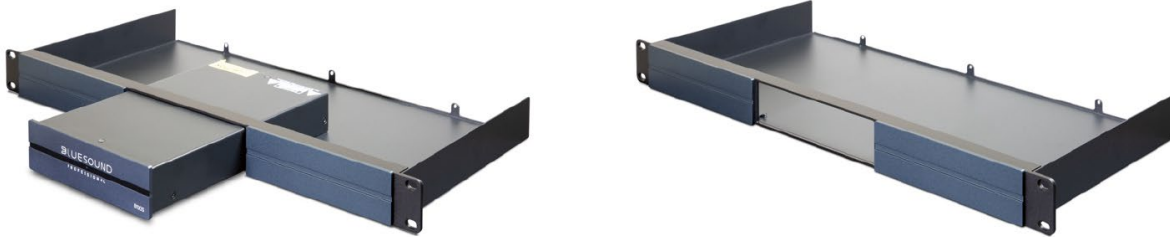


*CP 100 Wall Mount Controller, with basic playback controls and preset buttons*

# ZUBEHÖR

## RM100 Rackmontage-Zubehör für den B100S

Mit diesem Zubehör können bis zu drei B100S Streamer in einem 1HE-Rackeinschub Platz finden, inkl. Kabelmanagement und Leerblenden für eine saubere und erweiterungsfähige Installation.



*RM100 Rack Mount Accessory, with 1 x B100S loaded (L) and without (R)*

## RM160 Rackmontage-Zubehör für die B160S

Für maximale Vielseitigkeit und Platzeffizienz in einem 19"-Systemträger ermöglicht es der RM160 bis zu sechs B160S-Geräte in einen 3HE-Rackeinschub zu montieren inkl. Kabelmanagement und Leerblenden für eine saubere und erweiterbare Installation.



*RM160 Rack Mount Accessory, with 1 x B160S loaded (L) and without (R)*

## WARUM IST BLUESOUND PROFESSIONELL ANDERS?

Bluesound Professional bietet vielseitigste Möglichkeiten der Einbindung von Musik in kommerziellen Anwendungen. Im Gegensatz zu anderen Lösungen auf dem Markt können die Bluesound Professionell Produkte problemlos in bestehende Anlagen integriert oder neu konzipiert und installiert werden. Mit dem Bluesound Professional System kann z.B. das Streaming in eine neue oder bereits bestehende Installation auf eine der folgenden zwei Weisen erfolgen:

- **An die Systemzentrale:**  
Ein Bluesound Professional Streamer, wie der B400S 4-Zonen BluOS Network Streaming Player, kann an die Systemzentrale angebaut und an eine bestehende Verteilverstärker/Lautsprecher-Konfiguration angeschlossen werden. Der Streamer wird an das Netzwerk angeschlossen und entweder über die BluOS Controller App oder einem Bluesound Professional Hardware Controller (CP100) gesteuert. Das ermöglicht dem System dann den Zugriff auf eine Vielzahl von Musik-Streaming Optionen.
- **Am Endpunkt:**  
Das dezentrale Bluesound Professional Layout bedeutet, dass ohne Änderungen in der Systemzentrale, Musik-Streaming mit dem zusätzlichen BluOS-fähigen Endpunkten wie den BSP125 Aktivlautsprechern, möglich ist. Man kann einfach den Lautsprecher an 230V und eine Ethernet-Verbindung anschließen. Mit der BluOS Controller App oder einem CP100 hat der Benutzer dann die volle Kontrolle über den gestreamten Audioinhalt.

## ÜBER BLUESOUND-PROFESSIONAL

Bluesound Professional ist eine Fusion von Hard- und Software, speziell für vernetztes high end Audio in Einzelhandel, Bars, Restaurants, Hotels, Fitnessstudios und andere kommerzielle Anwendungen. Anwender können nahezu jede Audioquelle anschließen und steuern, darunter Streaming-Dienste, Internet-Radio oder vernetzte Festplatten. Integratoren können vertrauensvoll, Rack-montierte Hardware ausschreiben, welche sich nahtlos mit Mediensteuerungen verbinden lassen.

BluOS, ist eine prämierte Audiomanagement-Plattform, die in einer umfangreichen Bandbreite von Controllern, Streamern, Verstärkern und Lautsprechern integriert ist. Bluesound Professional vereinfacht die Konfiguration, die Auslieferung und Bedienung in kommerziellen Audio Projekten. Bluesound Professional ist ein Geschäftsbereich von Lenbrook International, einem renommierten Hersteller von Premium-Audio Technologien für private und gewerbliche Anwendungen.